

2022年度 電気回路 II 前期 第2回レポート

4年 E科 番号 _____ 氏名 _____

【問題 1】 図 1 の回路について、極と零点を求めて複素平面図に描き、 $X(\omega)$ の周波数特性を描け。

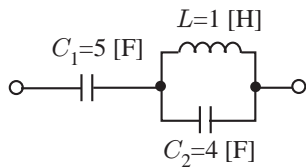


図 1: 回路

【問題 2】 図 2 の回路について、極と零点を求めて複素平面図に描き、 $X(\omega)$ の周波数特性を描け。

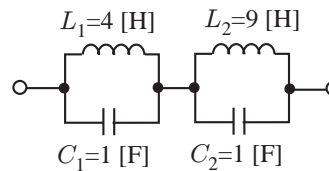


図 2: 回路

【問題 3】 図 3 の回路について、極と零点を求めて複素平面図に描き、 $X(\omega)$ の周波数特性を描け。

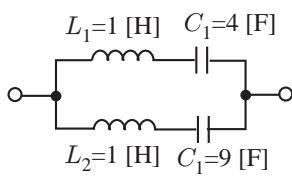


図 3: 回路

【問題 4】 図 4 の回路について、極と零点を求めて複素平面図に描き、 $X(\omega)$ の周波数特性を描け。

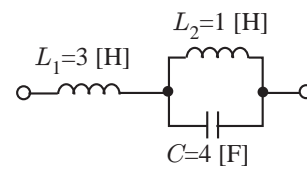


図 4: 回路