

2022 年度 電気回路 II 前期 第 9 回レポート

4 年 E 科 番号 _____ 氏名 _____

[問題 1]

図 1 に示す定 K 形低域フィルタについて、下記の問いに答えよ。

$$L = \frac{200}{\pi} \text{ [mH]}, \quad C = \frac{2}{\pi} \text{ [mF]} \quad (1)$$

- (1) 公称インピーダンス R [Ω] を求めよ。
- (2) 遮断周波数 f_l [Hz] を求めよ。

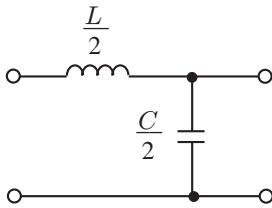


図 1: 定 K 形低域フィルタ

[問題 2]

公称インピーダンス $R = 100$ [Ω] , 遮断周波数 $f_l = \frac{1000}{\pi}$ [Hz] の定 K 形低域フィルタを回路図で答えよ。