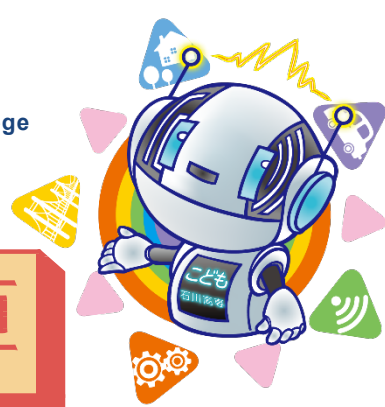


# 夏休み

National Institute of Technology, Ishikawa College

学習テーマ

# こと<sup>★★</sup>も石川高専



# 15

## はっけん いえ はし おもしろ だいかいぼう パズルで発見！家と橋の面白さ大解剖！！

いえ はし く た  
家と橋を組み立てよう！

●担当：森原 崇、他専攻科生 5 名（環境建設工学専攻）

【体験時間】90分 【対象学年】小学5年生～中学生3年生 【定員】10名

ぶざい く た はし いえ こうぞう まな  
パズルのように部材を組み立てて、橋や家の構造を学ぼう！

まな  
—学べること—

たの  
● モノづくりの楽しさ

みずか て いえ はし さくせい たの かん  
自らの手で家や橋を作成できる楽しさを感じられるよ！

いえ はし こうぞうけいしき  
● 家・橋の構造形式

いえ はし ないぶこうぞう み  
家や橋の内部構造を見ることができる！

どくそうせい せい  
● 独創性やデザイン性

もけいかんせいご じぶん す いろ いろづ  
模型完成後は自分の好きな色に色付けできるよ！

